

# SALUD

SECRETARÍA DE SALUD



## Informe epidemiológico semanal de embarazadas y puérperas estudiadas, ante sospecha de COVID-19

Semana epidemiológica 09 de 2021



# Informe semanal de las embarazadas y puérperas bajo estudio por COVID-19



**SALUD**  
SECRETARÍA DE SALUD

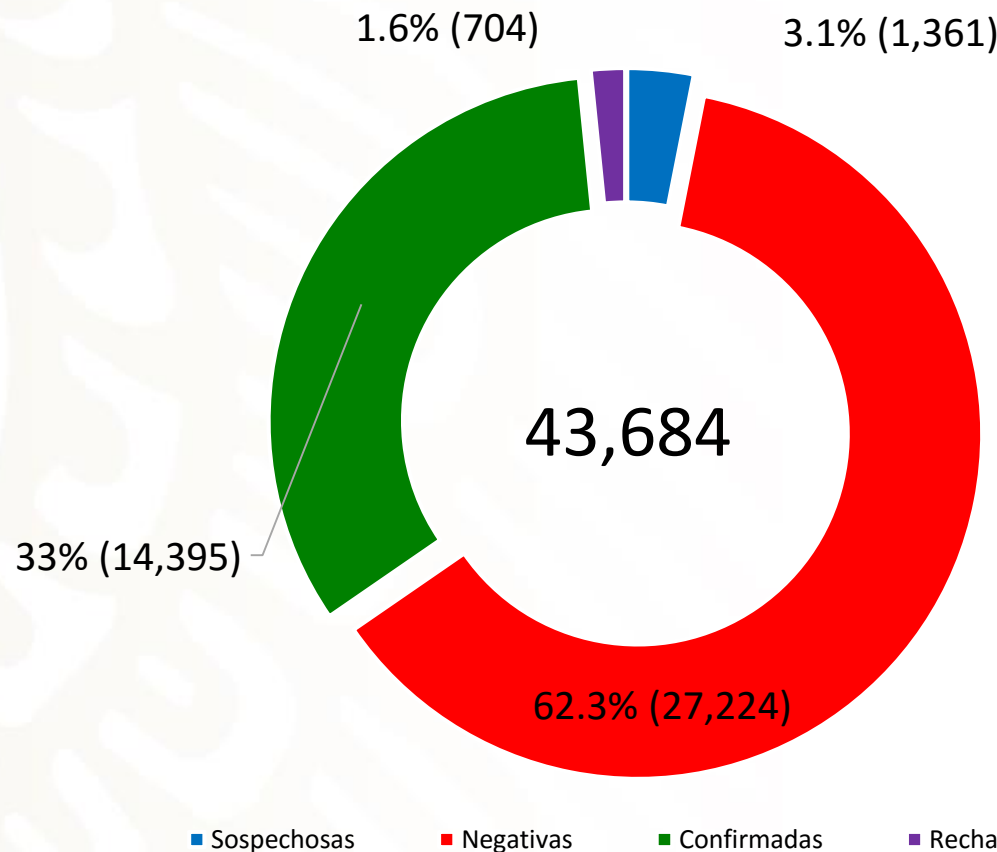


- Hasta el 7 de marzo se han registrado 43,684 casos de mujeres con embarazo/puerperio en seguimiento por infección por COVID-19
- El 33.0% (n=14,395) han resultado positivas a COVID-19, de las cuales han fallecido 307, registrándose una letalidad de 2.13 %.
- Del 1 de enero al 7 de marzo del 2021 se han presentado 12,413 casos en seguimiento y un total 3,858 casos positivos, y 102 defunciones, con una letalidad de 2.64 y una RMM a la Semana Epidemiológica 9 de 30.2 x 100,000 RNV.
- Los estados con mayor número de casos de mujeres embarazadas o puérperas con casos positivos a COVID-19 son Ciudad de México con 2,685, Guanajuato con 1,113 y Nuevo León 1,010.
- A la misma fecha se tienen reportados 17,410 recién nacidos notificados en plataforma de SISVER, de los cuales 10.2 % (n=1,769) son positivos a COVID-19

En el corte del 7 de marzo del 2021 en el seguimiento de mujeres embarazadas y en puerperio se tienen 43,684 casos



**SALUD**  
SECRETARÍA DE SALUD



- **33.0 % (n=14,395) positivas a COVID-19**
- 3.1% (n=1,361) Sospechosas
- 62.3% (n=27,224) negativas

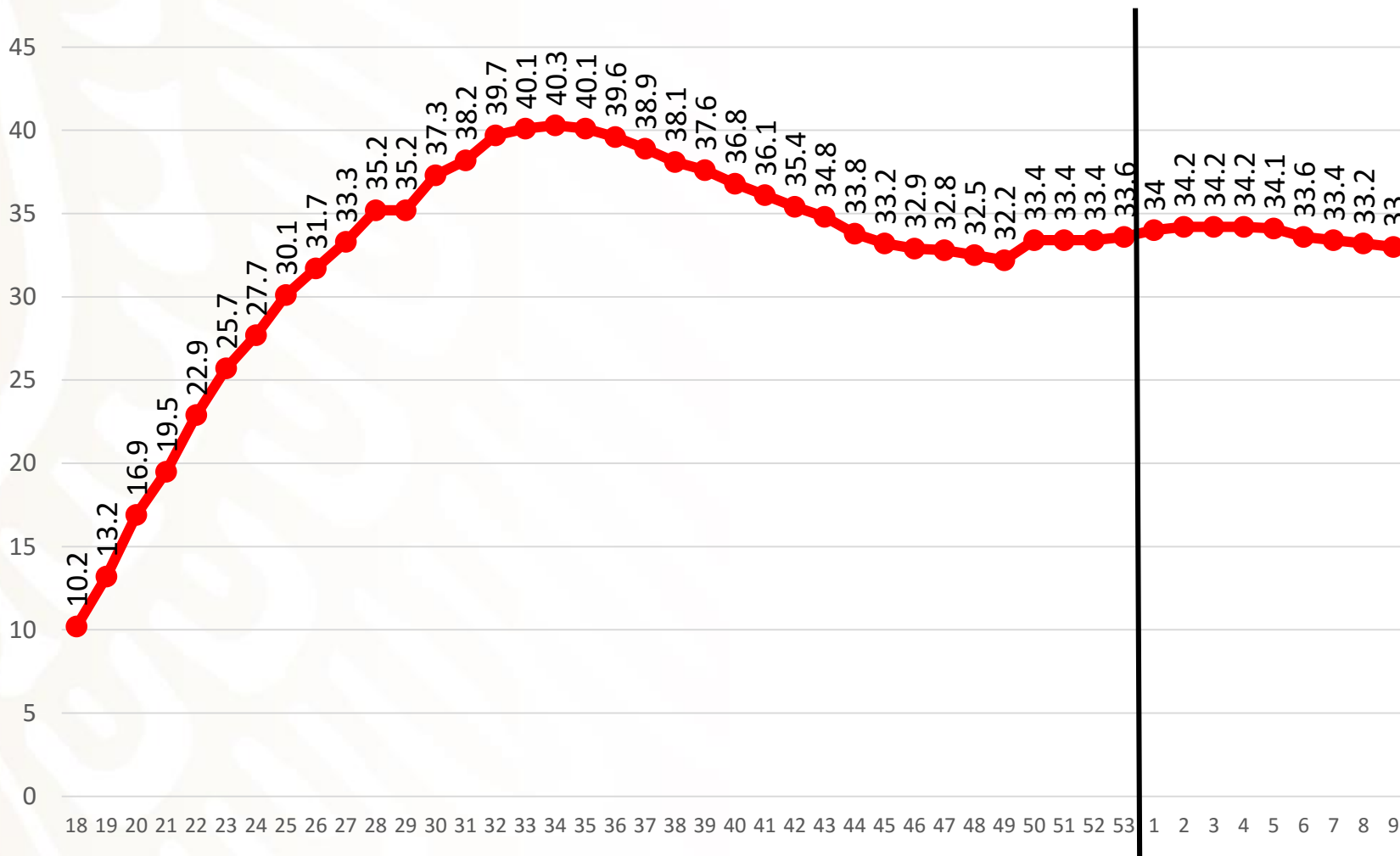
Con base al registro en SISVER

- La razón de sospechosas/confirmadas en embarazadas es: 0.09:1

# Porcentaje de positividad en mujeres embarazadas y/o puérperas por semana Epidemiológica, México 2020-2021



**SALUD**  
SECRETARÍA DE SALUD

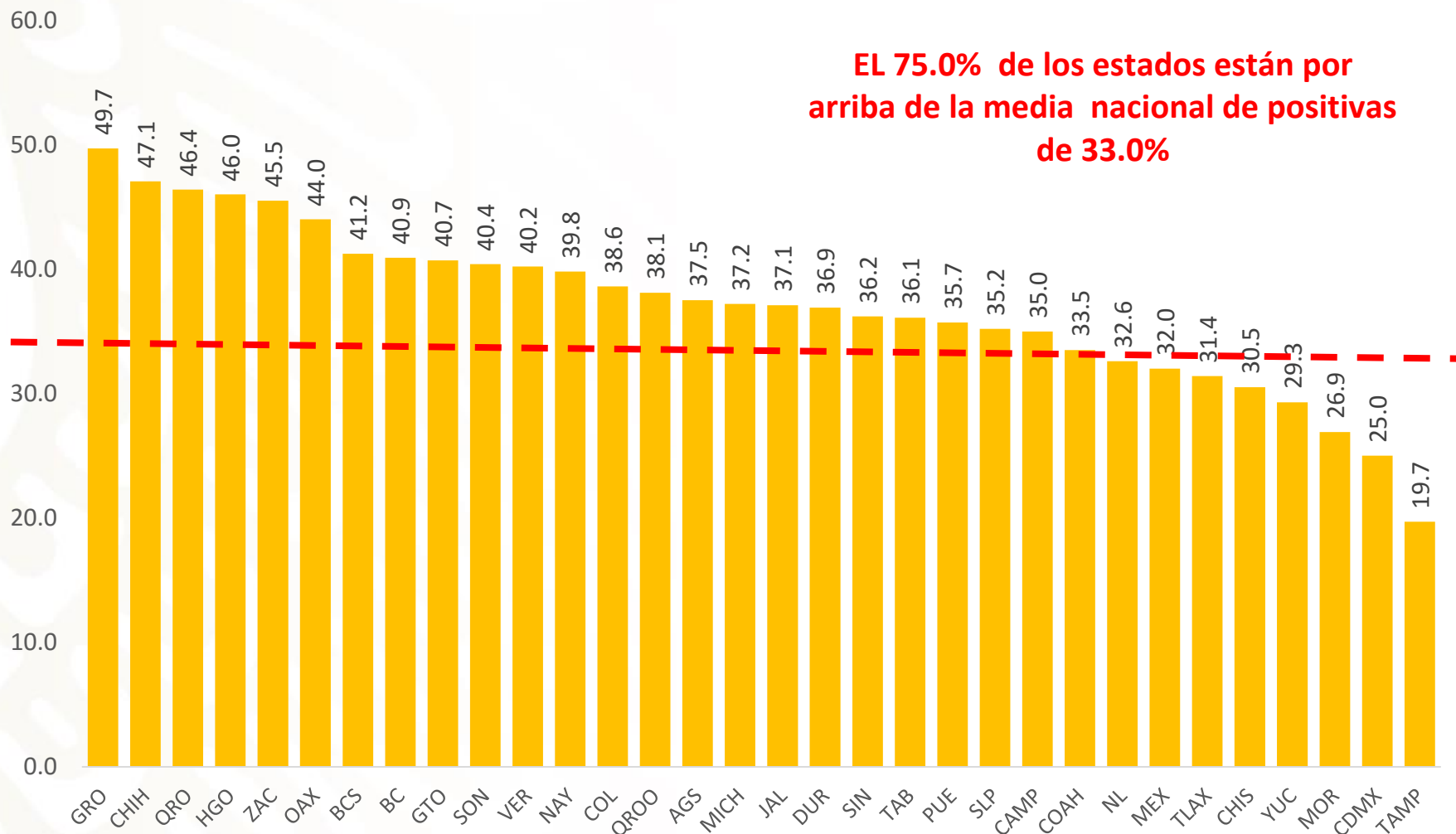


Fuente: Dirección General de Epidemiología/Sistema Nacional de Vigilancia Epidemiológica/ sistema de Vigilancia Epidemiológica de Enfermedades Respiratorias/Mujeres embarazadas/ Semana epidemiológica 09 del 2021, corte al 7 de marzo del 2021

# Porcentaje de positividad en mujeres embarazadas y/o puérperas entidad federativa, México 2021



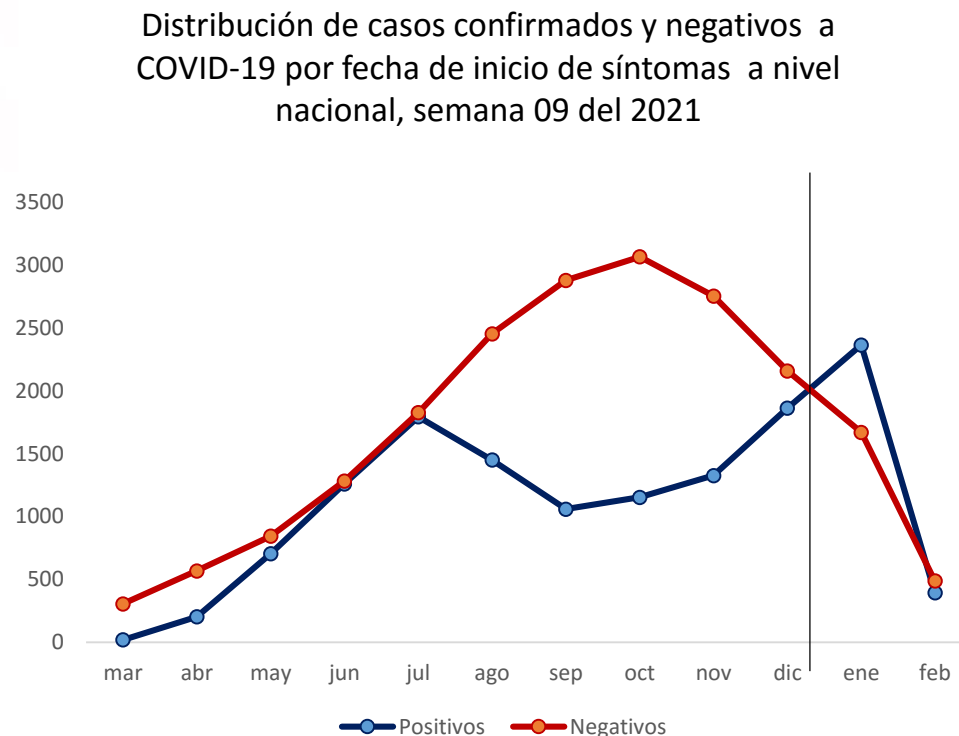
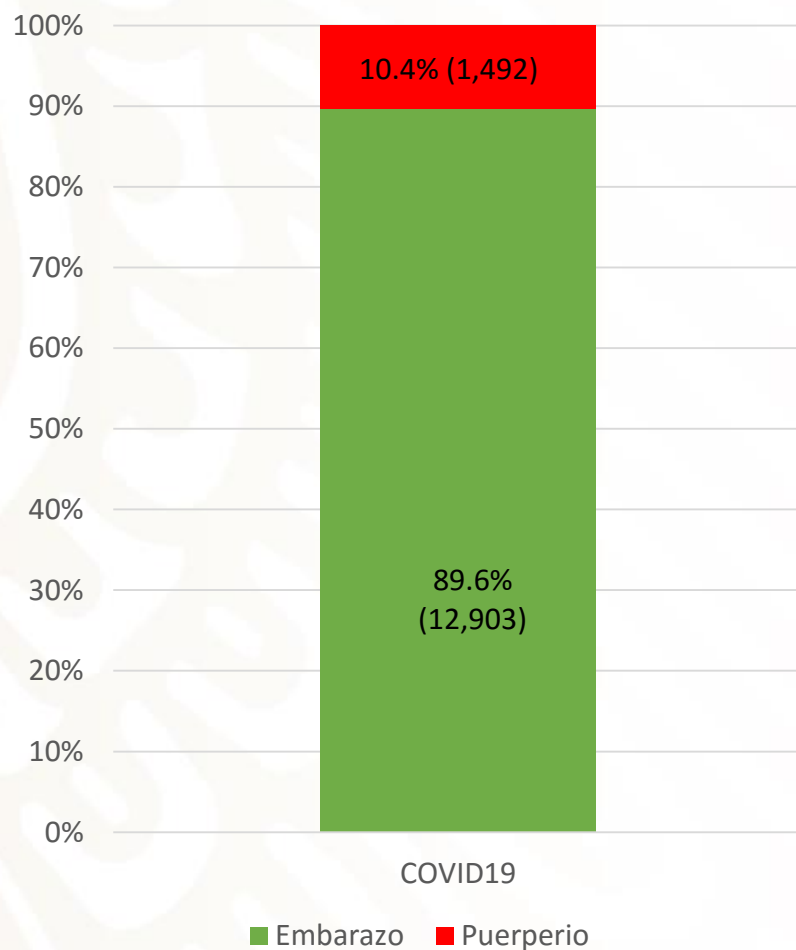
**SALUD**  
SECRETARÍA DE SALUD



# Hasta el 7 de marzo del 2021 se han registrado un total de 14,395 embarazadas/puérperas Confirmadas a COVID-19



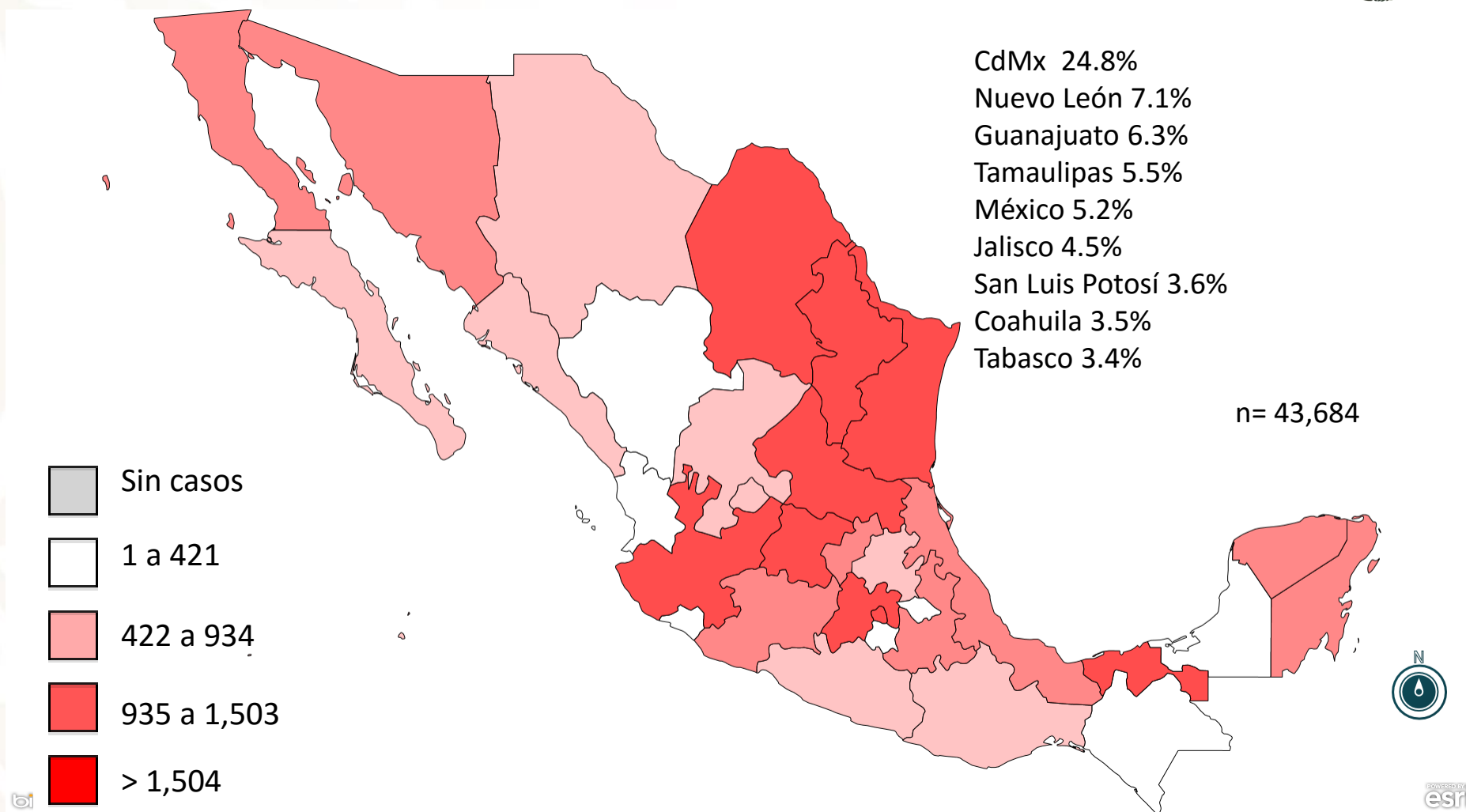
**SALUD**  
SECRETARÍA DE SALUD



# Embarazadas y puérperas ingresadas como sospechosos COVID-19 para estudio en base SISVER.



**SALUD**  
SECRETARÍA DE SALUD



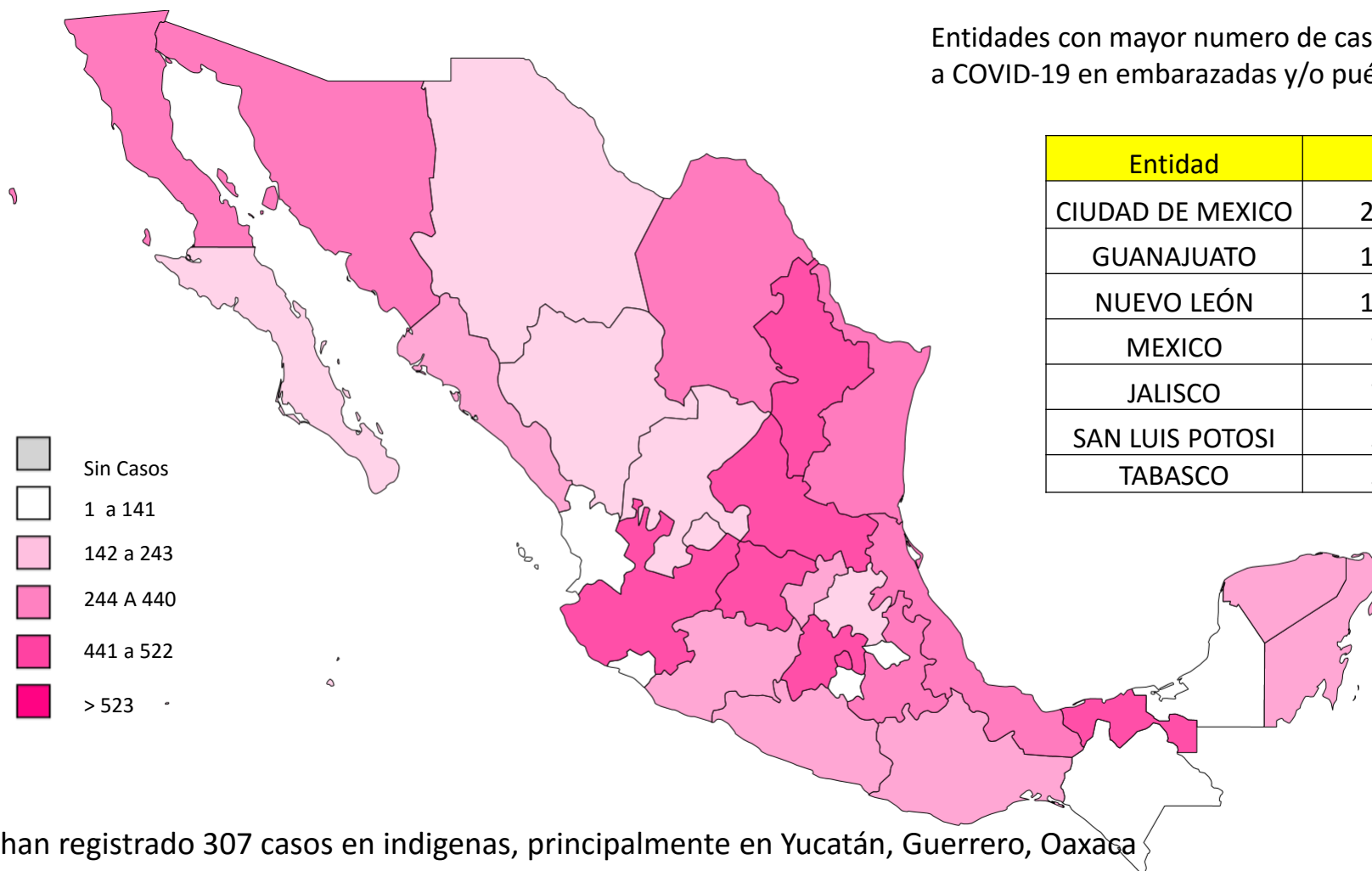
# Embarazadas y puérperas positivas a COVID-19 notificadas por entidad federativa



**SALUD**  
SECRETARÍA DE SALUD



Entidades con mayor número de casos positivos a COVID-19 en embarazadas y/o puérperas



esri

Se han registrado 307 casos en indígenas, principalmente en Yucatán, Guerrero, Oaxaca

Se han registrado 21 casos positivos en migrantes principalmente en Baja California



# Embarazadas y puérperas positivas a COVID-19 notificadas en población Indígena



**SALUD**  
SECRETARÍA DE SALUD

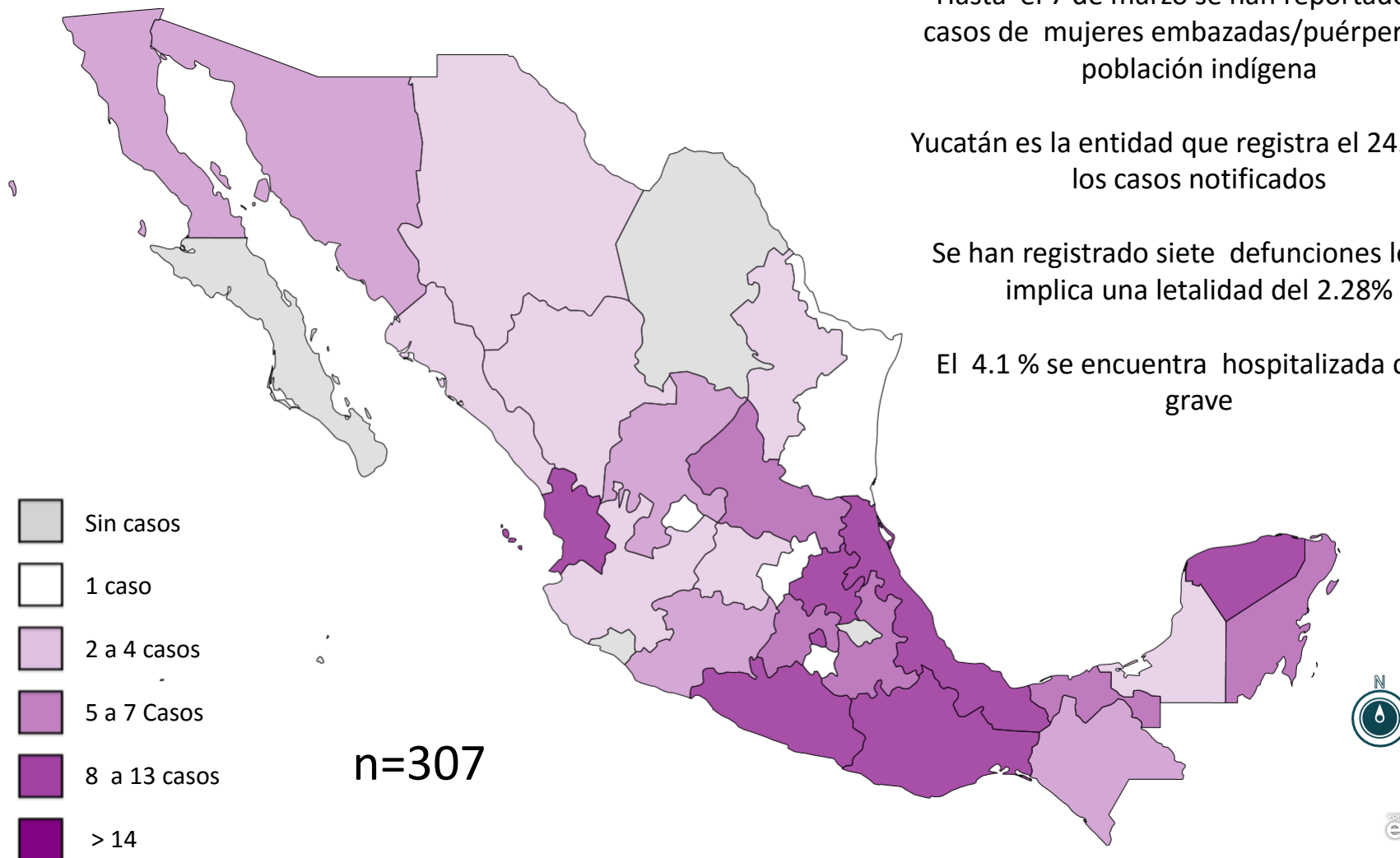


Hasta el 7 de marzo se han reportado 307 casos de mujeres embarazadas/puérperas en población indígena

Yucatán es la entidad que registra el 24.2 % de los casos notificados

Se han registrado siete defunciones lo que implica una letalidad del 2.28%

El 4.1 % se encuentra hospitalizada como grave



# Defunciones por estado de notificación positivas a COVID-19



**SALUD**  
SECRETARÍA DE SALUD



Al corte de la semana epidemiológica 9 hay 102 defunciones maternas por COVID-19, lo que representa una letalidad para 2021 de 2.64%



La Razón de Mortalidad Materna para COVID-19 es de 30.2 x 100,000 RNV a la Semana epidemiológica 9 2021, representa el 50.5 % de las Muertes Maternas reportadas

ENTIDAD	DEF
BAJA CALIFORNIA	2
BAJA CALIFORNIA SUR	1
CHIAPAS	1
CHIHUAHUA	1
CIUDAD DE MEXICO	8
COAHUILA	6
DURANGO	1
GUANAJUATO	3
GUERRERO	3
JALISCO	7
MEXICO	23
MICHOACAN	8
MORELOS	4
NAYARIT	1
NUEVO LEON	9
OAXACA	3
PUEBLA	5
QUERETARO	2
SAN LUIS POTOSI	3
SINALOA	1
SONORA	1
TAMAULIPAS	1
TLAXCALA	2
VERACRUZ	4
YUCATAN	2

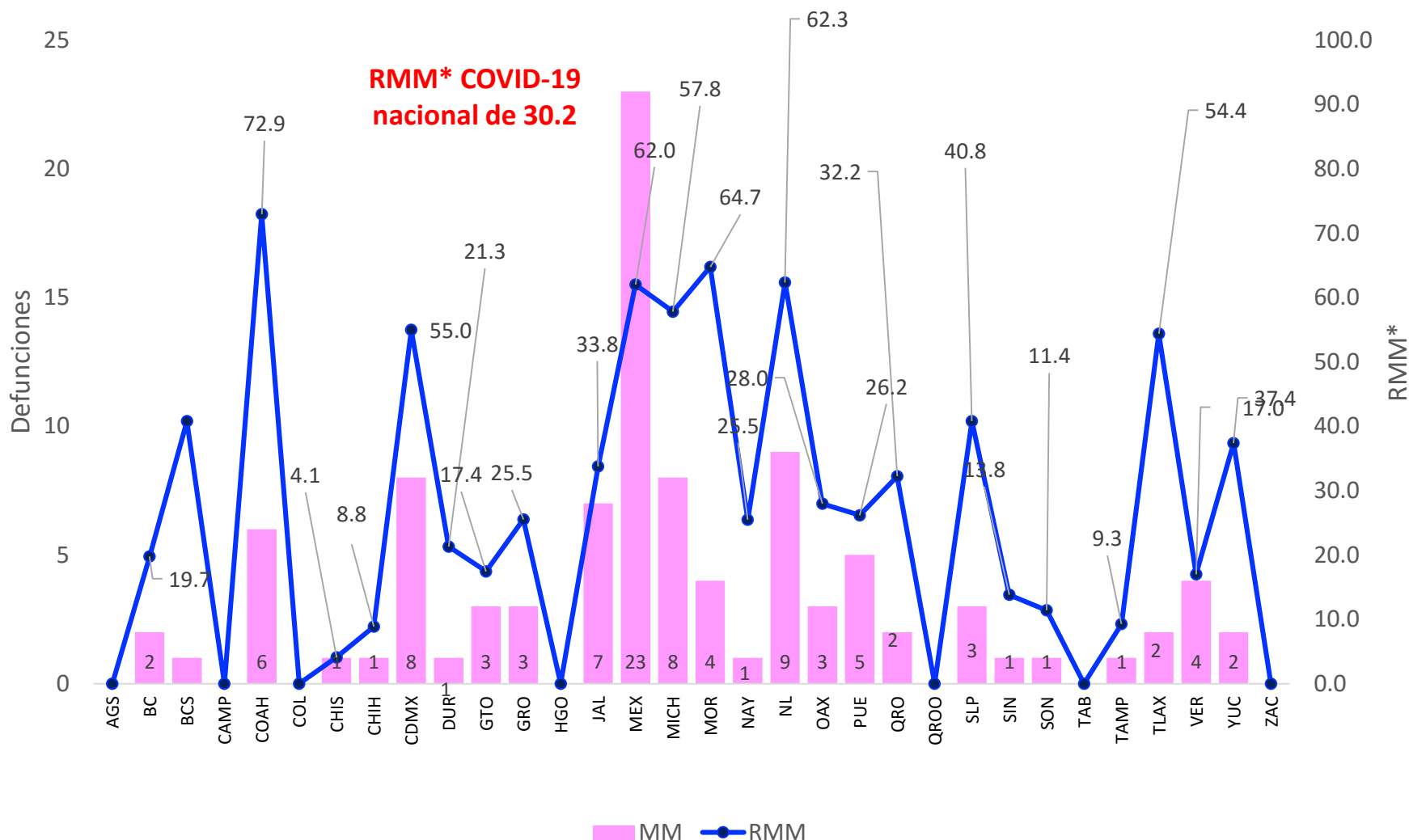
**El acumulado de marzo 2020 al 7 de marzo 2021 es de 307 defunciones maternas por COVID-19;**

Fuente: Dirección General de Epidemiología/Sistema Nacional de Vigilancia Epidemiológica/ sistema de Vigilancia Epidemiológica de Enfermedades Respiratorias/Mujeres embarazadas/ Semana epidemiológica 09 del 2021, corte al 7 de marzo del 2021

# Razón de Mortalidad Materna por COVID-19, México 2021.



**SALUD**  
SECRETARÍA DE SALUD

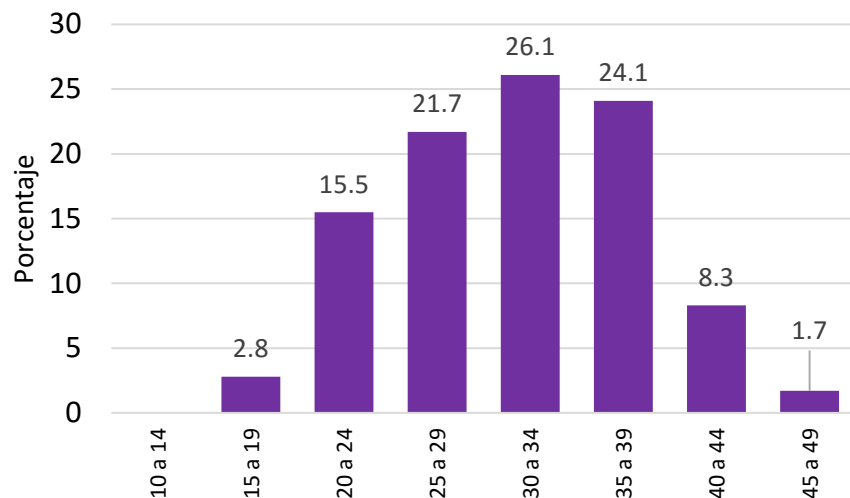


\* RMM X 100,000 RNV, SE 09 DEL 2021

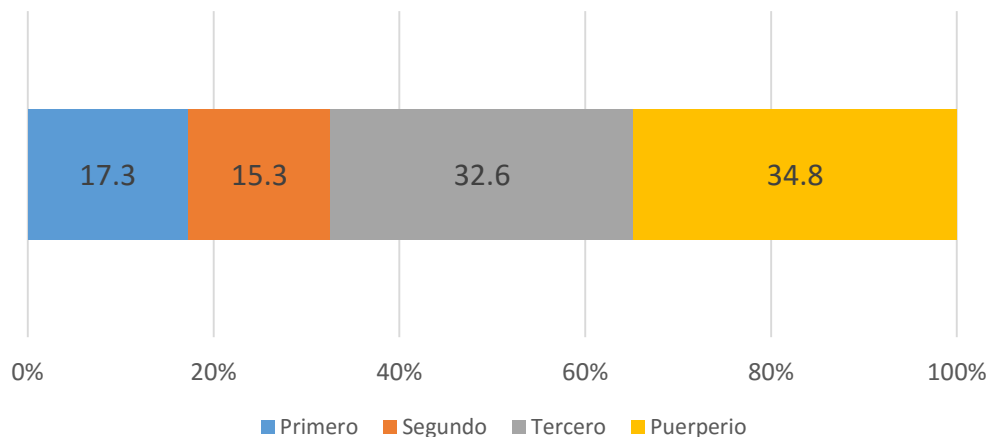
# Defunciones por estado positivas a COVID-19

De las 307 Muertes Maternas por COVID-19 se tiene que:

Mediana de edad de 32 años, rango entre 16 y 49 años

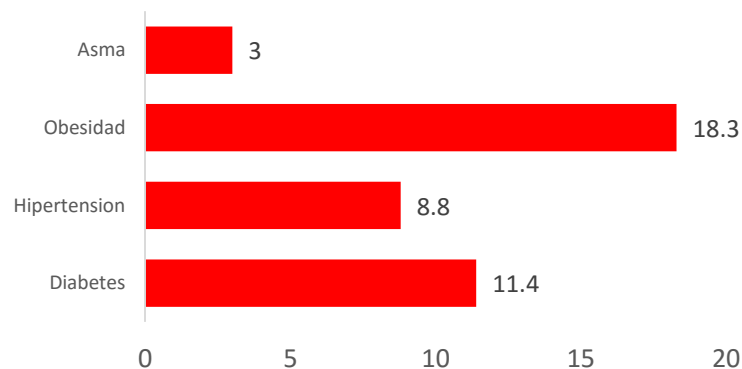


Trimestre de fallecimiento



- El 36.1% ocurren en hospitales del IMSS y solo el 56.0% en la SSA
- El 29.6% (n=91) estuvo en la Unidad de Cuidados Intensivos
- El 31.6% (n=97) estuvo intubado en la UCI

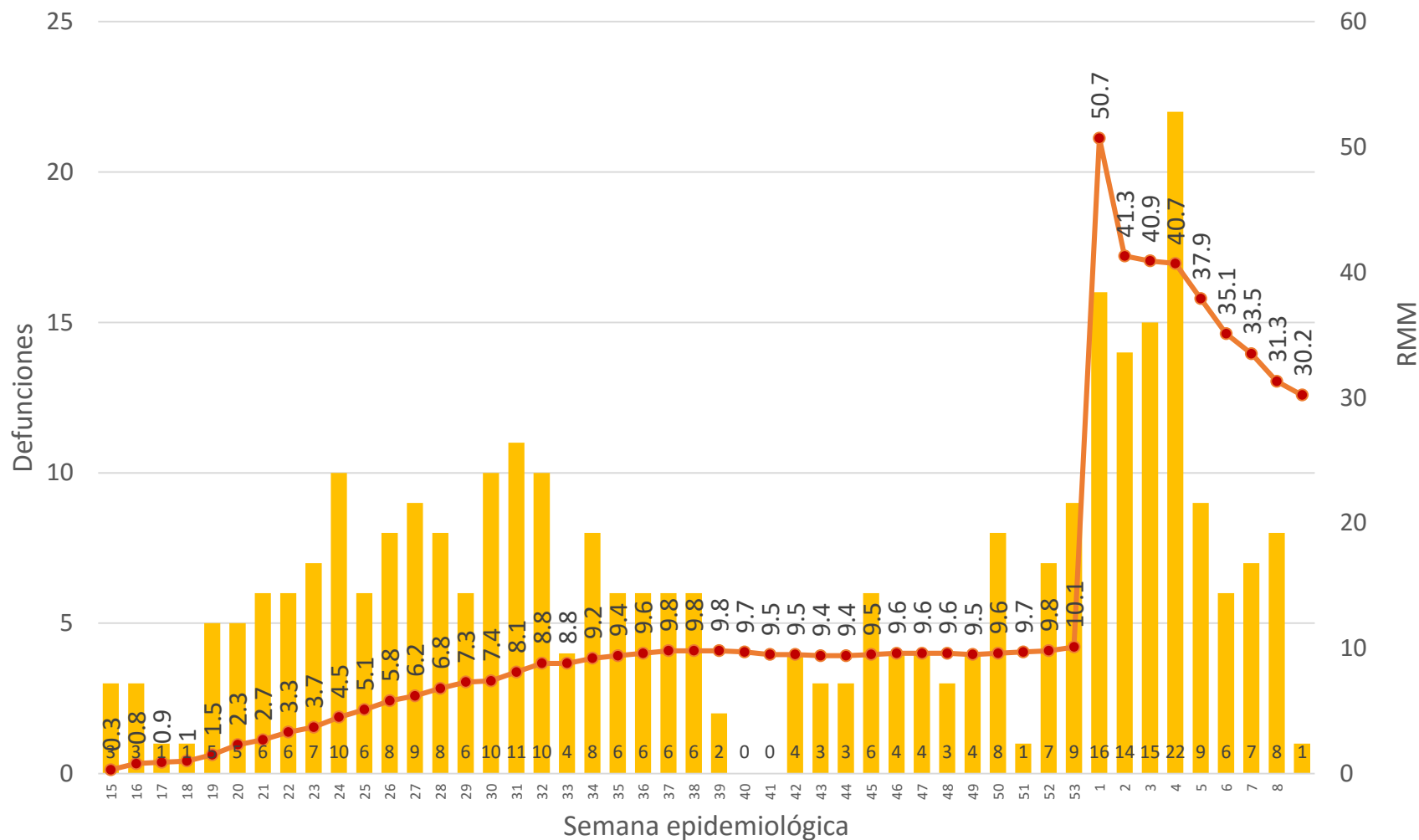
Comorbilidades



# Muertes Maternas positivas a COVID-19 positivos Semana Epidemiológica de ocurrencia y RMM\*



**SALUD**  
SECRETARÍA DE SALUD



- RMM X 100,000 RNV,
- Acumulada

■ MM —● RMM

Fuente: Dirección General de Epidemiología/Sistema Nacional de Vigilancia Epidemiológica/ sistema de Vigilancia Epidemiológica de Enfermedades Respiratorias/Mujeres embarazadas/ Semana epidemiológica 09 del 2021, corte al 7 de marzo del 2021

# Casos confirmados a COVID-19 a nivel nacional, hasta el 7 de marzo del 2021

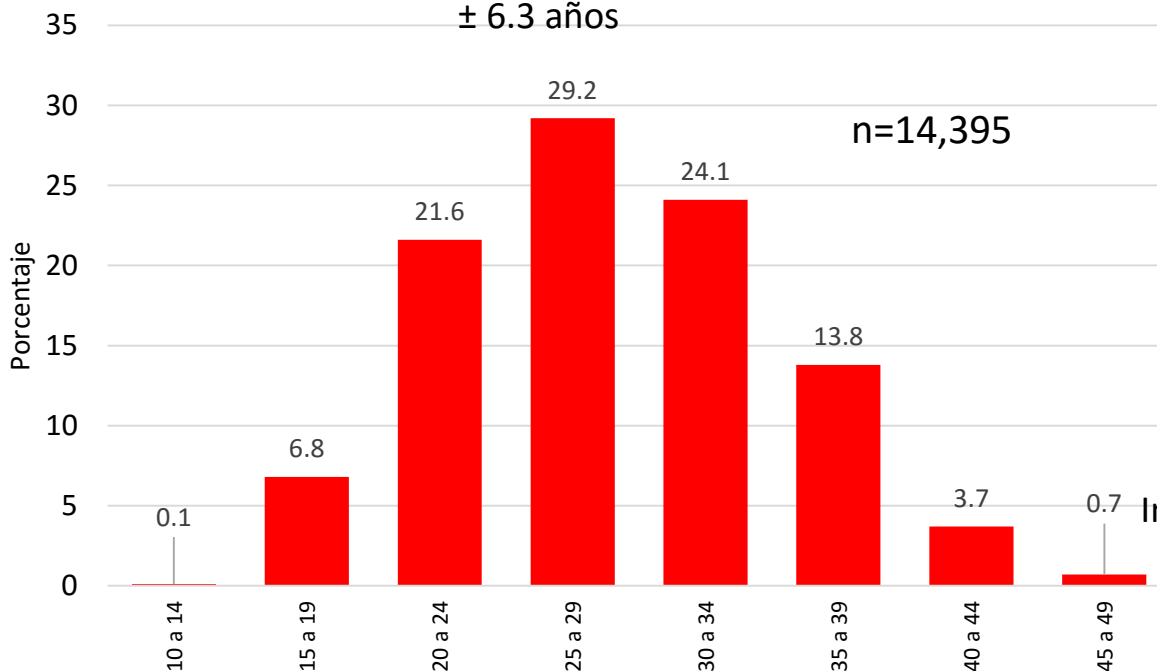


**SALUD**  
SECRETARÍA DE SALUD

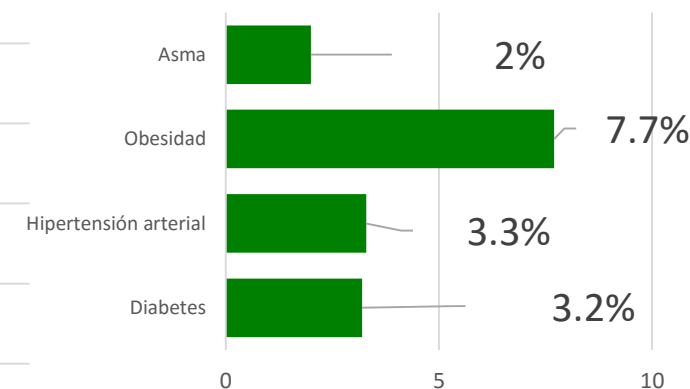


De los 14,395 casos positivos de embarazadas a nivel nacional se tiene que el promedio de edad es de 28.4

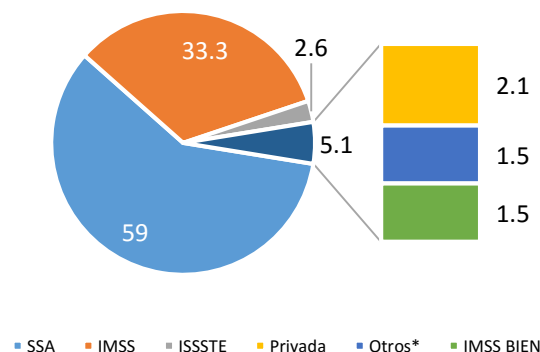
± 6.3 años



Comorbilidades notificante de embarazadas positivas a COVID-19



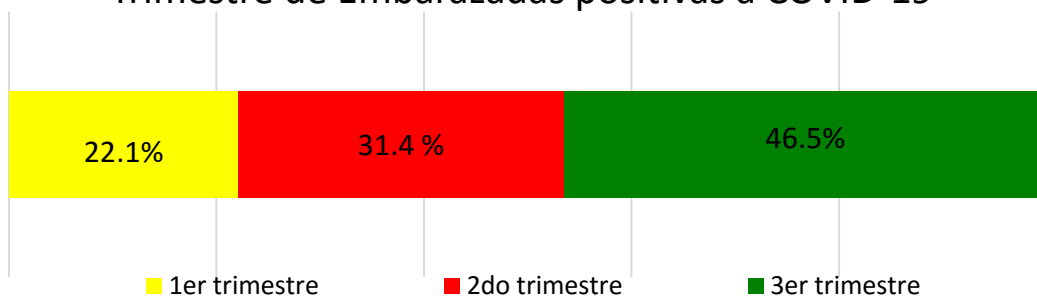
Institución notificante de embarazadas positivas a COVID-19



■ SSA ■ IMSS ■ ISSSTE ■ Privada ■ Otros\* ■ IMSS BIEN

\*PEMEX, DIF, SEDENA, SEMAR, Universitario

Trimestre de Embarazadas positivas a COVID-19



Fuente: Dirección General de Epidemiología/Sistema Nacional de Vigilancia Epidemiológica/ sistema de Vigilancia Epidemiológica de Enfermedades Respiratorias/Mujeres embarazadas/ Semana epidemiológica 09 del 2021, corte al 7 de marzo del 2021

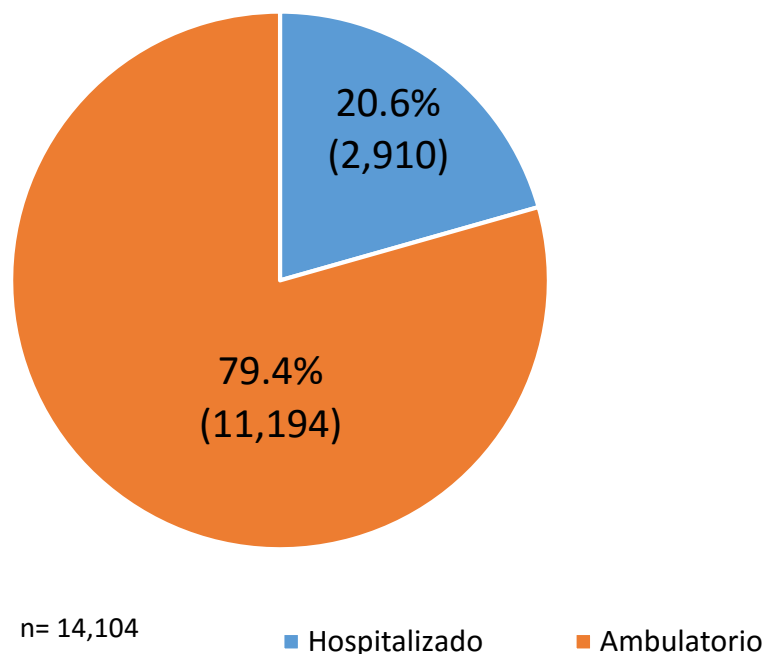
# Casos confirmados a COVID-19 a nivel nacional, hasta el 7 de marzo del 2021



**SALUD**  
SECRETARÍA DE SALUD

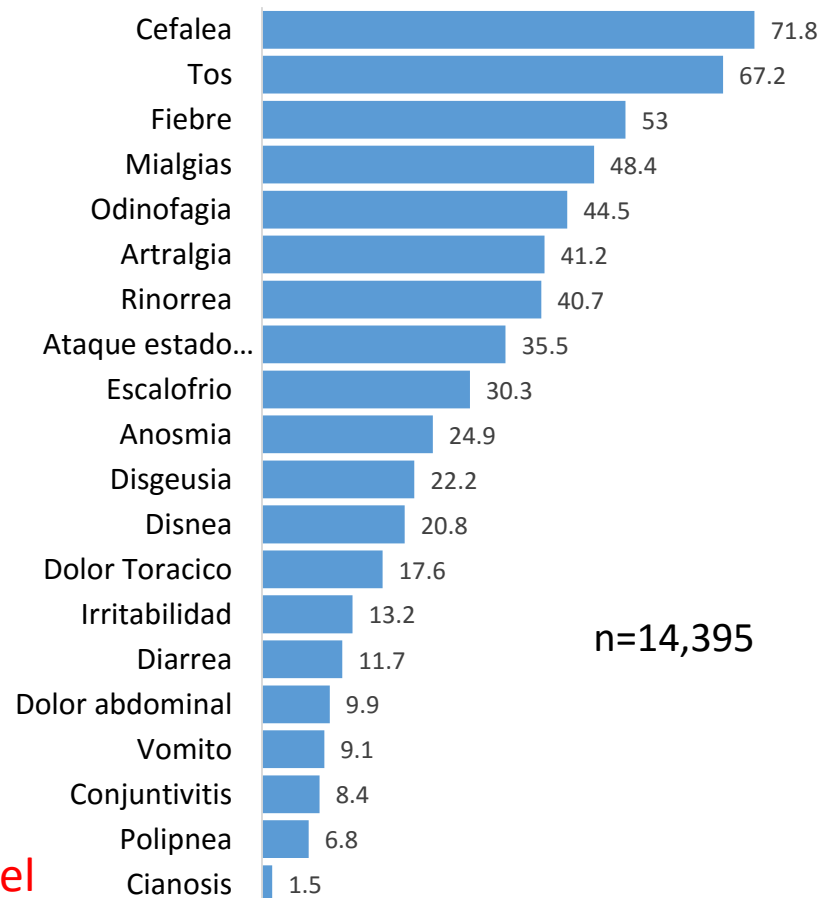


## Estado actual de la paciente embarazada confirmada a COVID-19



**En los casos graves, pasaron 3.6 días desde el inicio de síntomas y el ingreso hospitalario**

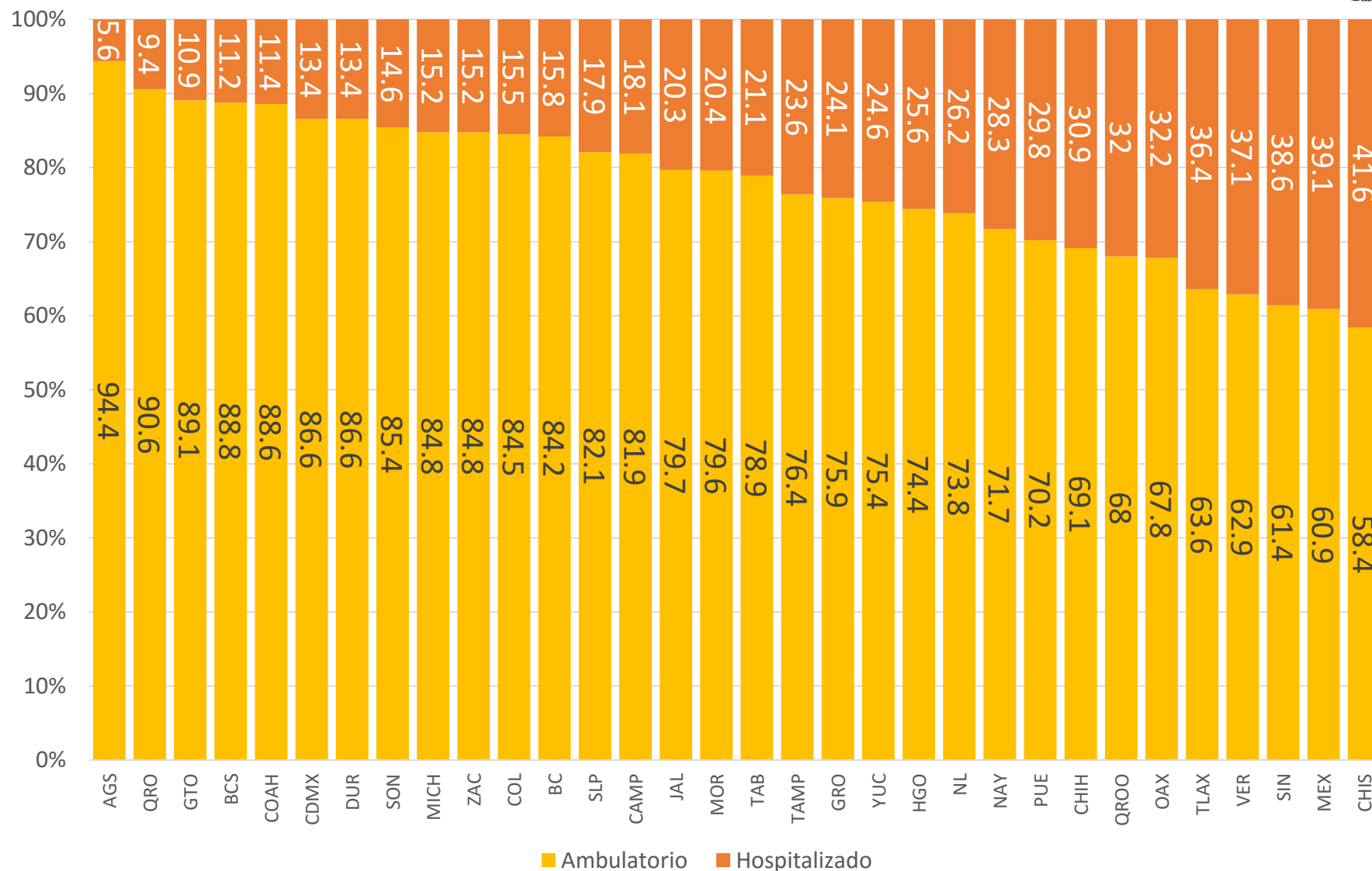
## Sintomatología registrada en pacientes confirmadas a COVID-19



# Estado actual de casos de embarazadas/puérperas confirmados a COVID-19 por entidad federativa, hasta el 7 de marzo 2021



**SALUD**  
SECRETARÍA DE SALUD



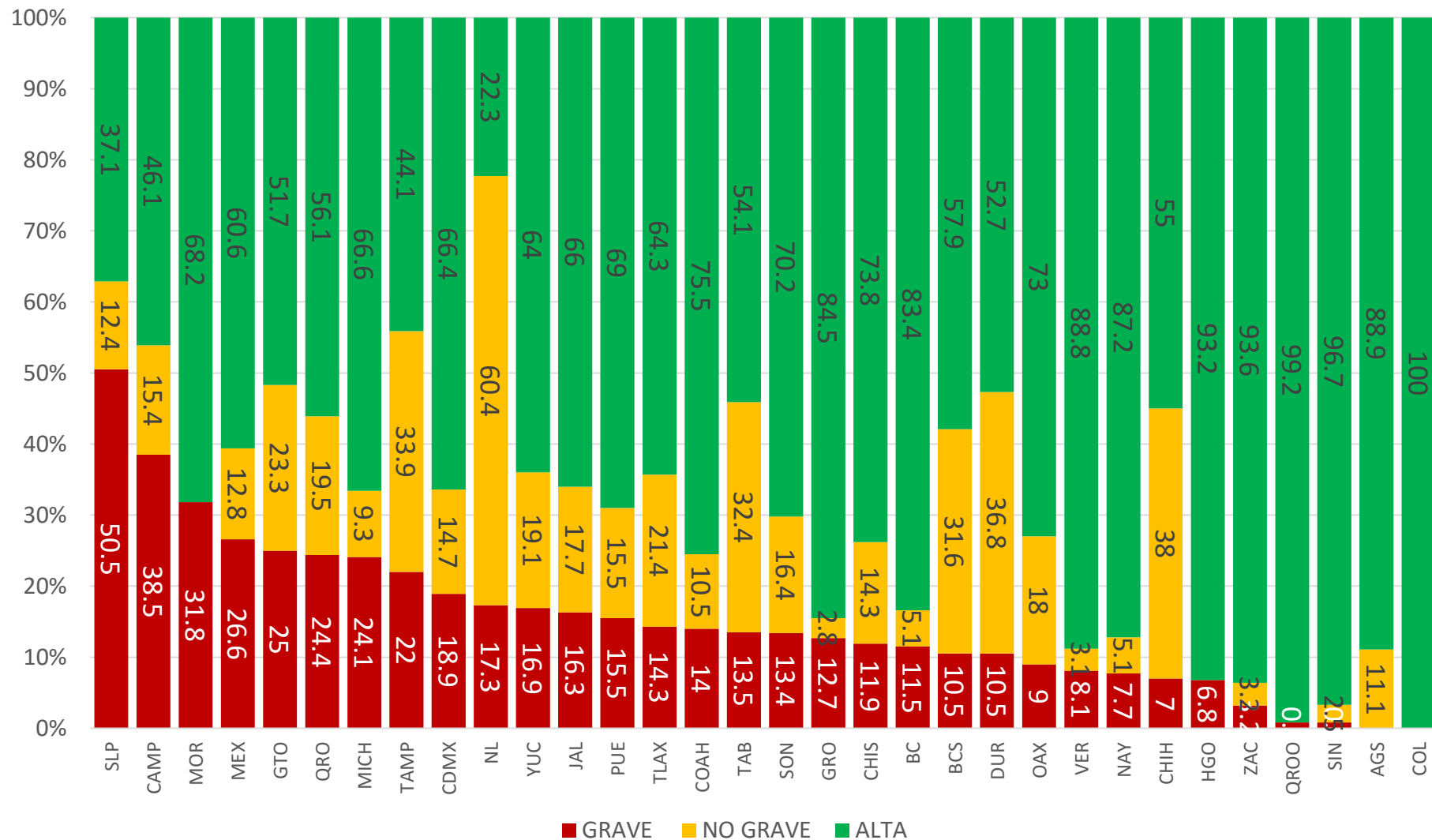
Fuente: Dirección General de Epidemiología/Sistema Nacional de Vigilancia Epidemiológica/ sistema de Vigilancia Epidemiológica de Enfermedades Respiratorias/Mujeres embarazadas/ Semana epidemiológica 09 del 2021, corte al 7 de marzo del 2021



# Casos de embarazadas/puérperas confirmadas COVID-19 Hospitalizados por entidad federativa , hasta el 7 de marzo 2021



**SALUD**  
SECRETARÍA DE SALUD



Fuente: Dirección General de Epidemiología/Sistema Nacional de Vigilancia Epidemiológica/ sistema de Vigilancia Epidemiológica de Enfermedades Respiratorias/Mujeres embarazadas/ Semana epidemiológica 09 del 2021, corte al 7 de marzo del 2021

# Se tiene en seguimiento de 480 casos graves Hospitalizados



**SALUD**  
SECRETARÍA DE SALUD

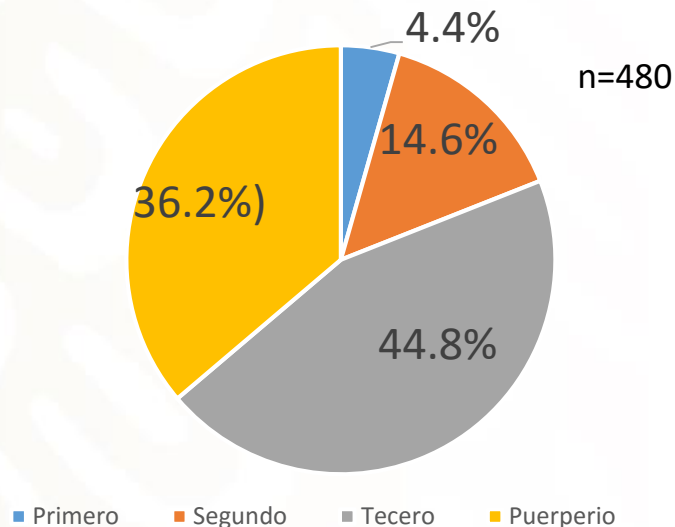


- La mediana de edad es de 30 años con un rango entre 14 y 49 años
- El 9.4% (n=45) tiene la comorbilidad de Obesidad
- El 7.1% (n=34) tiene comorbilidad de diabetes
- El 18.3 (n=88) se encuentra en la UCI
- El 8.1% (n=39) se encuentra intubado en la UCI

## Entidad de Embarazadas graves positivas a COVID-19

ENTIDAD	CASOS
BAJA CALIFORNIA	9
BAJA CALIFORNIA SUR	2
CAMPECHE	5
CHIAPAS	5
CHIHUAHUA	5
CIUDAD DE MEXICO	67
COAHUILA	8
DURANGO	2
GUANAJUATO	30
GUERRERO	9
HIDALGO	4
JALISCO	23
MEXICO	73
MICHOACAN	13
MORELOS	6
NAYARIT	3
NUEVO LEON	45
OAXACA	7
PUEBLA	22
QUERETARO	10
QUINTANA ROO	1
SAN LUIS POTOSI	49
SINALOA	1
SONORA	9
TABASCO	15
TAMAULIPAS	24
TLAXCALA	4
VERACRUZ	13
YUCATAN	15
ZACATECAS	1

## Trimestre de Embarazadas graves positivas a COVID-19



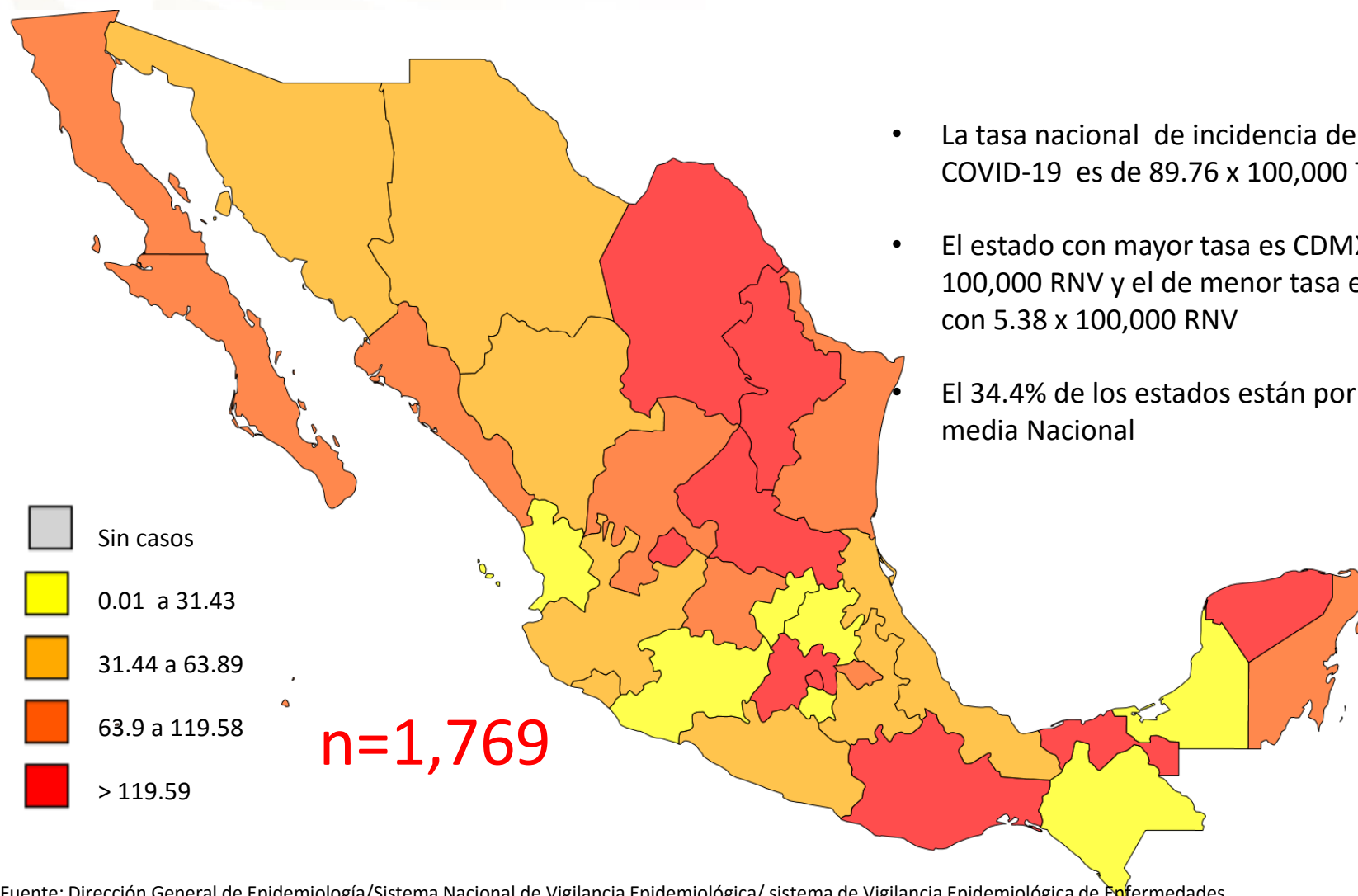
# Seguimiento de RN positivos a COVID-19



**SALUD**  
SECRETARÍA DE SALUD



Hasta el 7 de marzo del 2021 se tienen contabilizados 17,410 RN notificados en la base de SISVER de los cuales **10.2% (n=1,769) son positivos a COVID-19%**





**SALUD**  
SECRETARÍA DE SALUD



Dirección General de Epidemiología

Dr. Jose Luis Alomía Zegarra

Dirección de Vigilancia Epidemiológica de Enfermedades No Transmisibles  
(DVEENT)

Dra. Gabriela del Carmen Nucamendi Cervantes

Jefa del Departamento de Vigilancia Epidemiológica de Enfermedades No  
Transmisibles

Dra. Isabel Ocotzi Elías

### **Elaboró**

Dr. Dario Alaniz Cuevas

Coordinador de Sistemas Especiales de Vigilancia Epidemiológica de  
Enfermedades No Transmisibles

Dra. Aline Mariel Saucedo Hernández

Dr. Samuel Ehecatl Schultz Medina

Médicos Residentes de Epidemiología

# SALUD

SECRETARÍA DE SALUD

